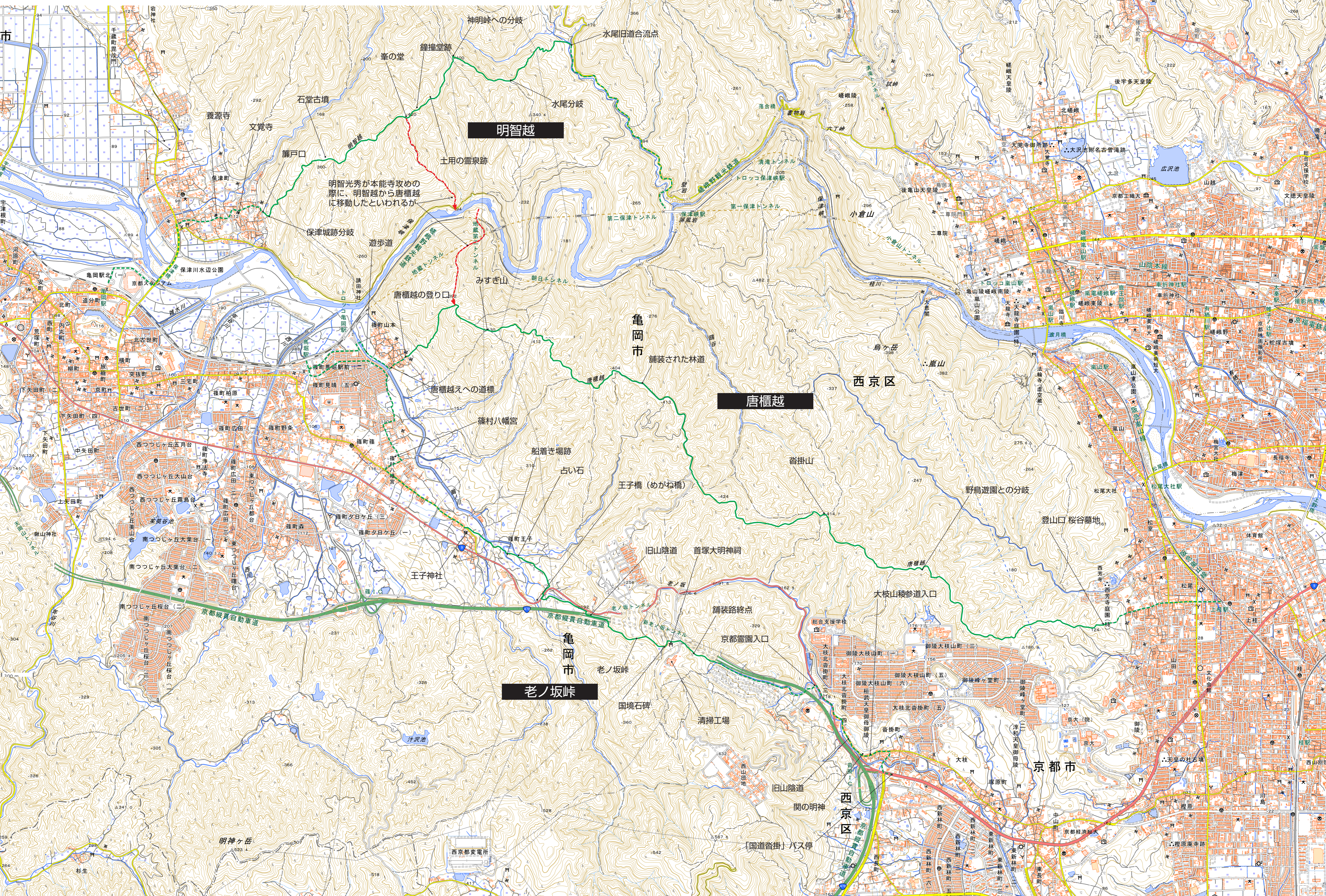


京から近江への山越え 明智越・唐櫃越・老ノ坂峠

出典：地理院タイルに古道とコメントを追記して掲載



明智越

明智光秀が本能寺攻めの際に、明智越から唐櫃越に移動したといわれるが

唐櫃越

老ノ坂峠

西京都変電所

「国道省掛」バス停