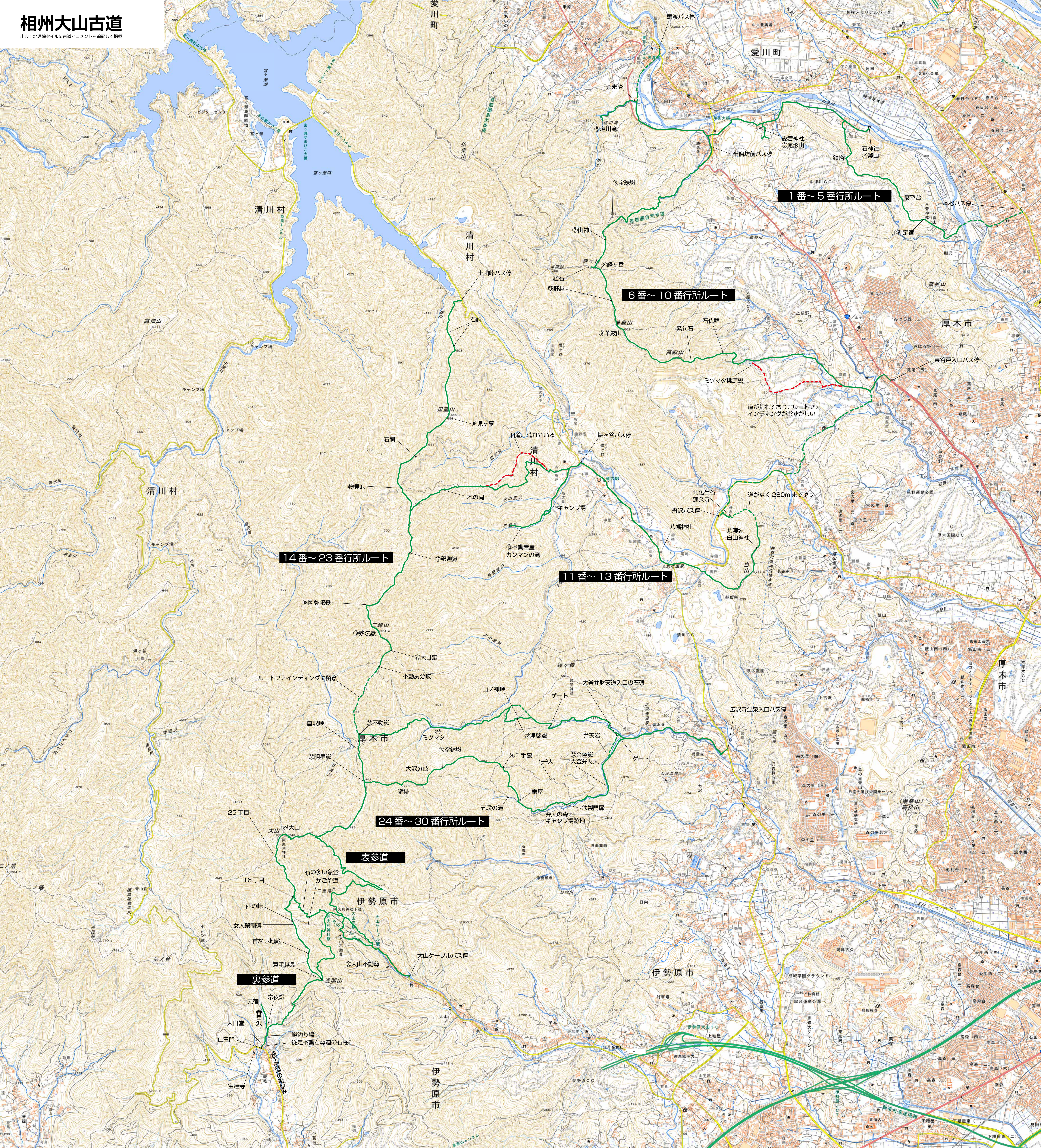


相州大山古道

出典：地理院タイルに古道とコメントを追加して掲載



1番~5番行所ルート

6番~10番行所ルート

11番~13番行所ルート

14番~23番行所ルート

24番~30番行所ルート

表参道

裏参道

道が荒れており、ルートファインディングがむずかしい

道がなく280mまでヤブ

ルートファインディングに留意

石の多い急登かこや道

獅子の石 従是不動石尊道の石柱

旧道、荒れている

清川村

清川村

伊勢原市

伊勢原市

厚木市

厚木市

伊勢原市

清川村

清川村

愛川町

馬渡バス停

愛宕神社

石神社

半僧坊前バス停

展望台

一本松バス停

ごまや

⑤塩川滝

⑥宝珠嶽

⑦山神

⑧経ヶ岳

⑨華厳山

⑩不動岩屋

⑪不動岩屋

⑫不動岩屋

⑬不動岩屋

⑭不動岩屋

⑮不動岩屋

⑯不動岩屋

⑰不動岩屋

⑱不動岩屋

⑲不動岩屋

⑳不動岩屋

㉑不動岩屋

㉒不動岩屋

㉓不動岩屋

㉔不動岩屋

㉕不動岩屋

㉖不動岩屋

㉗不動岩屋

㉘不動岩屋

㉙不動岩屋

㉚不動岩屋

㉛不動岩屋

㉜不動岩屋

㉝不動岩屋

㉞不動岩屋

㉟不動岩屋

㊱不動岩屋

㊲不動岩屋

㊳不動岩屋

㊴不動岩屋

㊵不動岩屋

㊶不動岩屋

㊷不動岩屋

㊸不動岩屋

㊹不動岩屋

㊺不動岩屋

㊻不動岩屋

㊼不動岩屋

㊽不動岩屋

㊾不動岩屋

㊿不動岩屋