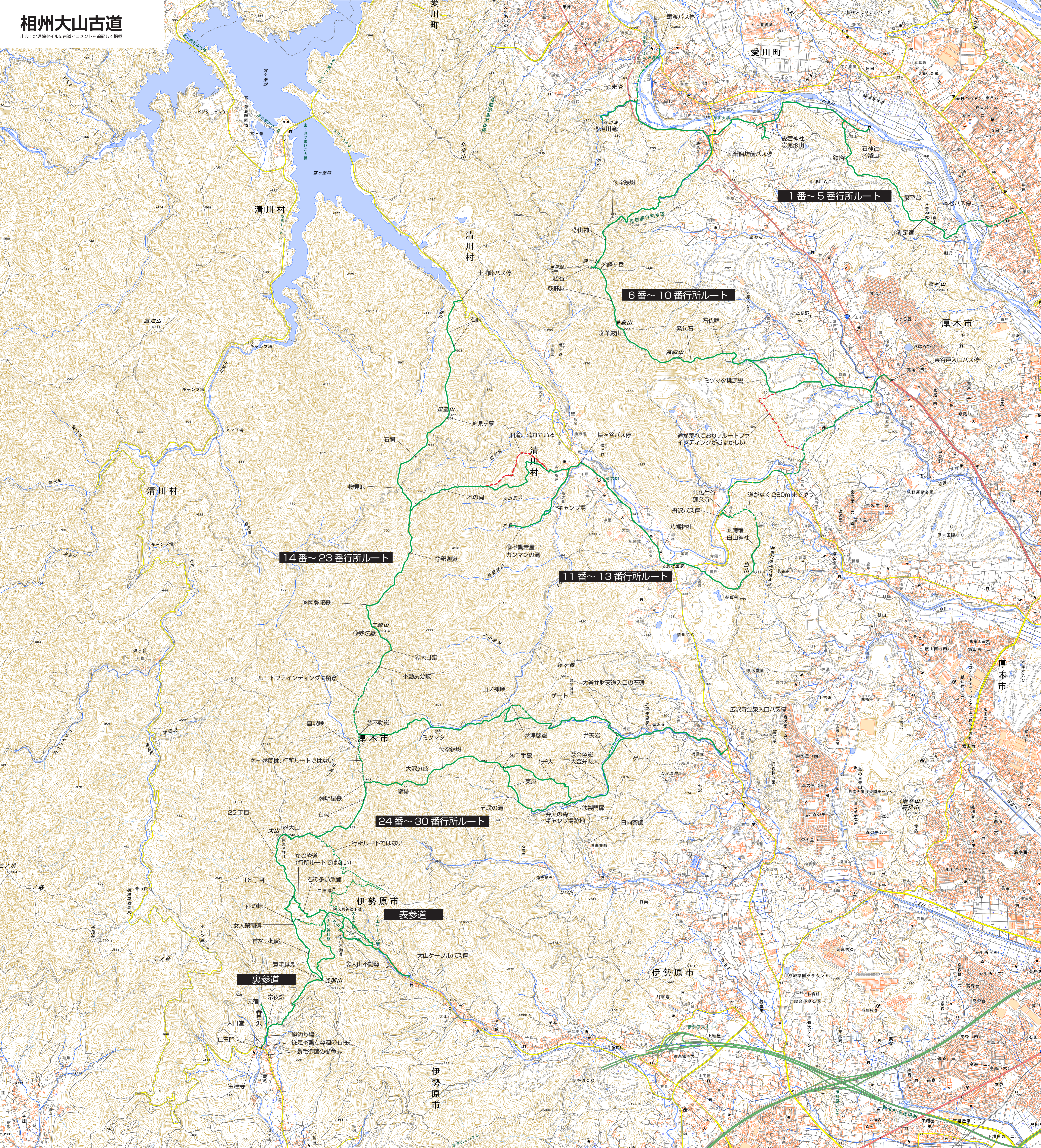


相州大山古道

出典：地理院タイルに古道とコメントを追加して掲載



1番~5番行所ルート

6番~10番行所ルート

11番~13番行所ルート

14番~23番行所ルート

24番~30番行所ルート

表参道

裏参道

ルートファインディングに留意

道が荒れており、ルートファインディングがむずかしい

旧道、荒れている

①~⑨間は、行所ルートではない

行所ルートではない

かこや道 (行所ルートではない)

石の多い急登

西の峠

常夜燈

大日堂

仁王門

宝蓮寺

宝蓮寺

宝蓮寺

行所ルートではない

かこや道 (行所ルートではない)

石の多い急登

西の峠

常夜燈

大日堂

仁王門

宝蓮寺

宝蓮寺

宝蓮寺

行所ルートではない

かこや道 (行所ルートではない)

石の多い急登

西の峠

常夜燈

大日堂

仁王門

宝蓮寺

宝蓮寺

宝蓮寺

行所ルートではない

かこや道 (行所ルートではない)

石の多い急登

西の峠

常夜燈

大日堂

仁王門

宝蓮寺

宝蓮寺

宝蓮寺

行所ルートではない

かこや道 (行所ルートではない)

石の多い急登

西の峠

常夜燈

大日堂

仁王門

宝蓮寺

宝蓮寺

宝蓮寺

行所ルートではない

かこや道 (行所ルートではない)

石の多い急登

西の峠

常夜燈

大日堂

仁王門

宝蓮寺

宝蓮寺

宝蓮寺

行所ルートではない

かこや道 (行所ルートではない)

石の多い急登

西の峠

常夜燈

大日堂

仁王門

宝蓮寺

宝蓮寺

宝蓮寺

相州大山古道

出典：地理院タイルに古道とコメントを追加して掲載